

Guía de Consultiva de Desempeño Municipal



Objetivo

Orientar a los Municipios durante su periodo de gobierno para que mejoren y consoliden sus capacidades institucionales, promoviendo la cultura de la evaluación, estableciendo metas y midiendo resultados.

Participantes



Coordina la
Guía

**Gobierno
Federal**

Diseña la
metodología

Construye el
portafolio de
soluciones



Promueve su
utilización

**Gobierno
Estatad**

Coordina las
acciones en
sus municipios



Realiza las
actividades
por etapa

**Gobierno
Municipal**

Accede al
portafolio de
soluciones

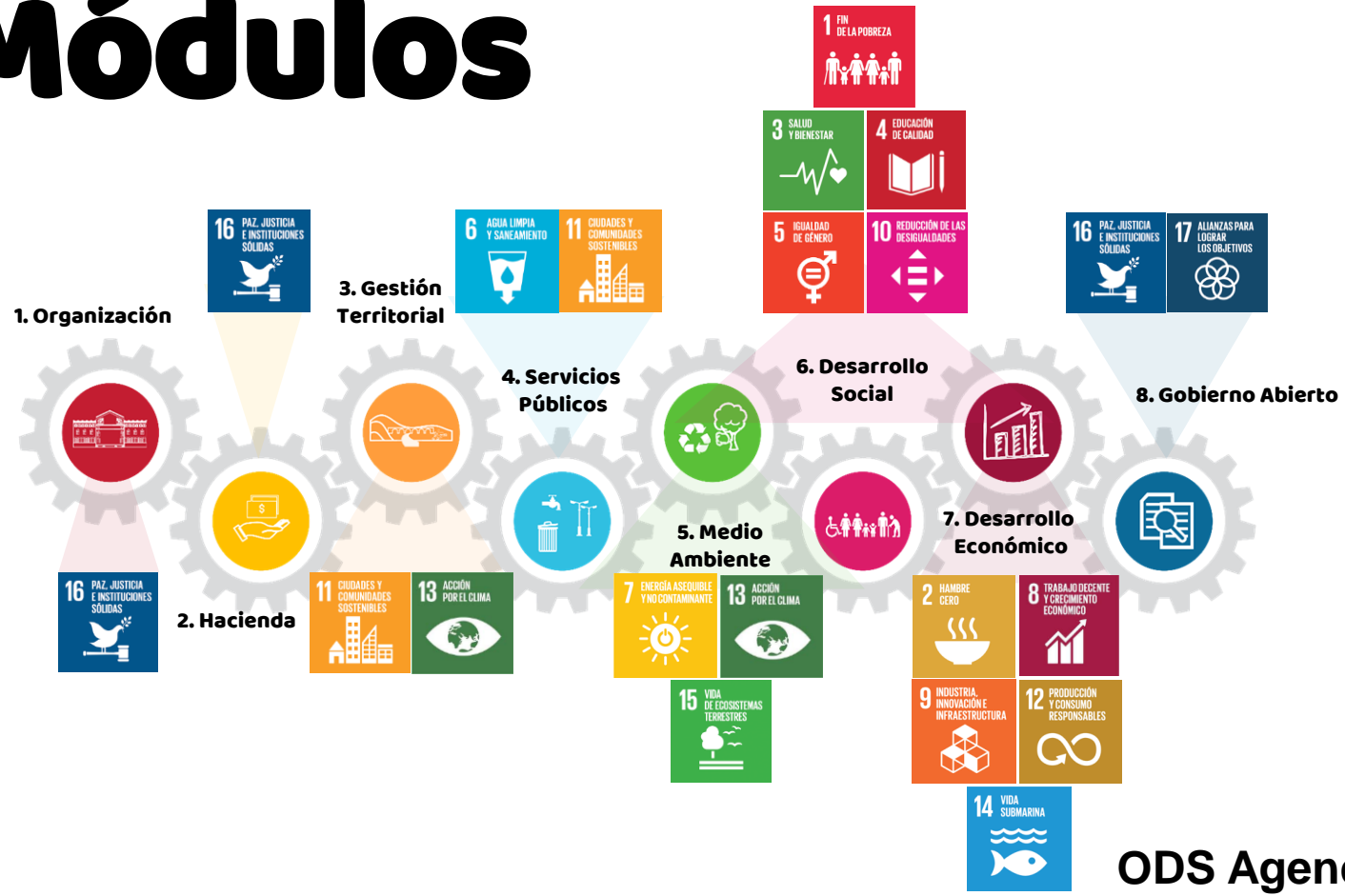


Revisa los
avances
alcanzados
por los
municipios.

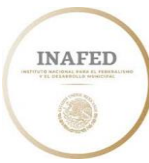
**Instituciones de
Educación
Superior**

Propone
acciones de
mejora.

Módulos



ODS Agenda 2030



Indicadores

	Nombre	Gestión	Desempeño	Total	
	Organización	12	8	20	Obligatorio
	Hacienda	10	9	19	Obligatorio
	Gestión del territorio	15	3	18	Obligatorio
	Servicios públicos	8	11	19	Obligatorio
	Medio ambiente	10	1	11	Obligatorio
	Desarrollo social	24	0	24	Obligatorio
	Desarrollo económico	10	2	12	Obligatorio
	Gobierno abierto	7	2	9	Obligatorio
8 Módulos		96	36	132	



Parámetros



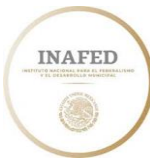
Modalidad

Presencial. El equipo de la institución de educación superior se traslada al municipio para revisar los resultados.

A distancia. El equipo de revisión lleva a cabo el análisis de las evidencias documentales a través de distintos esquemas.



Revisión



Redes sociales



Secretaría de Gobierno de Guanajuato



@SEGOBGto